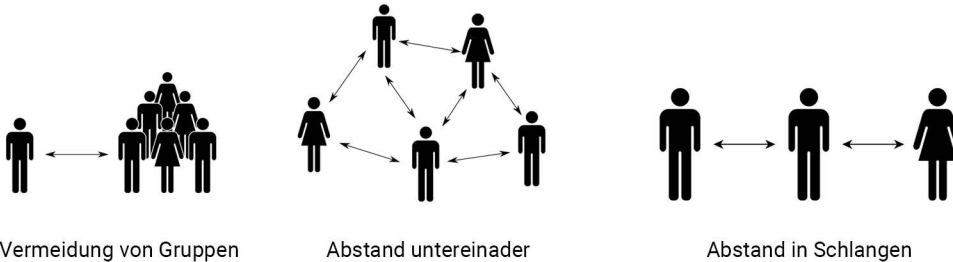


motion detect

Personenerfassung und Abstandsmessung



Veranstaltungs- und Shopsicherheit in Zeiten von COVID-19



Alle Informationen Live!

- Hochpräzise Sensoren mit 99% Erkennungsrate
- DSGVO konform
- Jeder Zeit Live-Status der Kennzahlen
- Begrenzung der maximal zulässigen Personenanzahl
- Abstandsmessung zur Vermeidung von Gruppenbildung

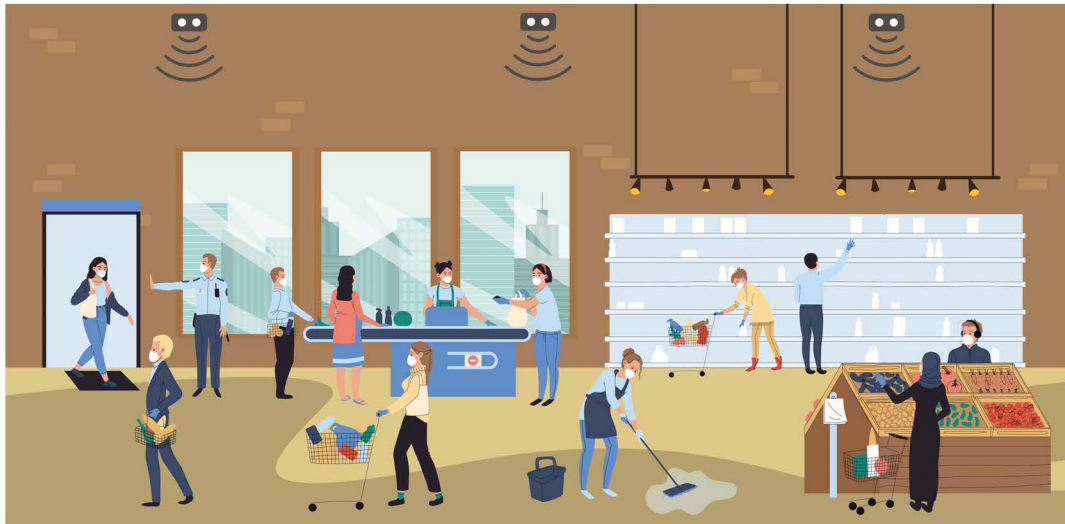
Limitierte Personenanzahlen und Abstandsvorgaben geben in der jetzigen Zeit vor, ob und wie Veranstaltungsorte, Restaurants und Einzelhandelsgeschäfte öffnen dürfen. Ein klares Reporting verbunden mit einer Live-Lösung, die der verantwortlichen Person sicheres und rechtzeitiges Erkennen von Situationen ermöglicht, ist unabdingbar.

Folgende Lösungen können wir Ihnen anbieten:

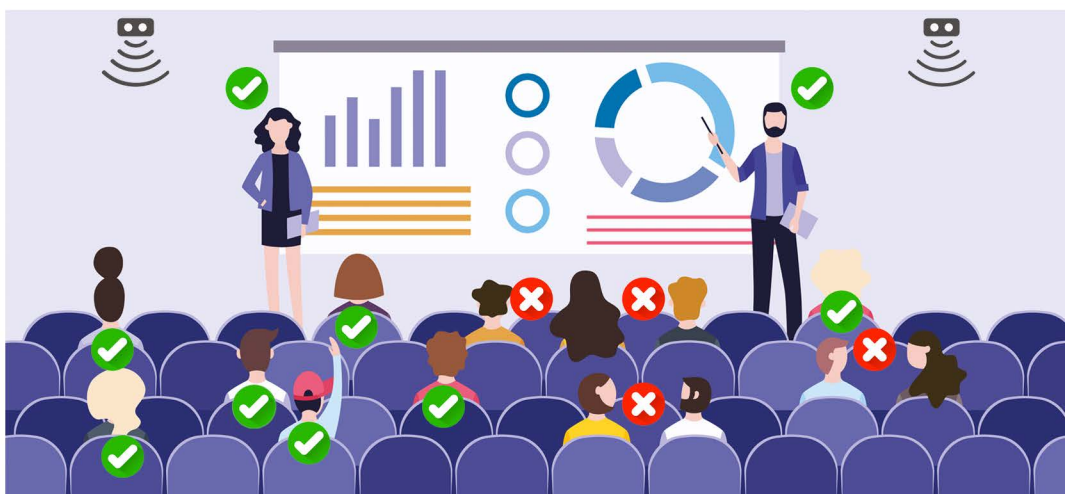
- Tür- und Durchgangssensoren im größeren Verbund
- Messen von hohen Personenzahlen in bestimmten Bereichen
- Live Heatmap (Live Status als Karte), Statistik
- Lokale Ausgabe auf externen Bildschirmen und Mitarbeitergeräten wie z.B. Tablets (Web basiert)
- Globale Push-Benachrichtigungen für Mitarbeiter via SMS, Messenger
- HTML 5.0 Darstellungen
- Einbindung in bestehende Netzwerkstrukturen oder Autake Lösungen
- Ausschließung der Mitarbeiter bei der Erfassung mit anonymen Tags
- Akustische und Optische Warnungen

motion detect

Personenerfassung und Abstandsmessung



Besucherströme im Einzelhandel und Warenhäusern



✔ Social Distancing bei Konferenzen, Eventlocations und Messen

Installation von Flächensensoren bieten viele Möglichkeiten:

- Installationshöhe von 2,5m bis über 20m
- Erfassung von Personenanzahlen in einem Bereich
- Live-Daten Auswertung für verantwortliche Personen
- Umfangreiches Reporting
- Uvm.

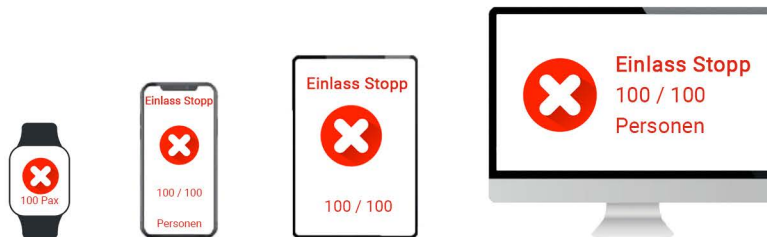
motion detect

Personenerfassung und Abstandsmessung



Sensoren mit Akkubetrieb und W-LAN bieten äußerste Flexibilität

- Transparente und zuverlässige Informationen für Ihre Kunden schafft Vertrauen!



Alle Meldungen können auf verschiedenen Geräten via Push angezeigt werden

Mehrwert und Nachhaltigkeit auch nach der COVID-19 Krise:

- Laufwege erkennen, Optimierung der Positionierung von Artikeln
- Messen von Besucherströmen
- Kunden unterscheiden (Erwachsene, Kinder und genderspezifisch)
- Warteschlangen erkennen
- Erkennung von schlechtfrequentierten Verkaufszonen